

# NÁKLADNÍ A AUTOBUSOVÉ PNEUMATIKY KATALOG 2017

*Aurora*



# AURORA přehled produktů

Tato tabulka Vám pomůže s výběrem nejvhodnější pneumatiky pro Vaše provozní podmínky a typ přepravy. V případě jakýchkoliv dotazů, prosím, kontaktujte nejbližšího zástupce Hankook Tire.

Jízdní podmínky	Náprava		
	Řízená/Všechny	Hnaná	Vlečená
<b>Dálková jízda (trasa nad 500km)</b>	UF04	-	-
<b>Jízda v regionu (trasa do 500km)</b>	UF01, UF05, UF10, UF20	UZ01, UZ03, UZ05	UF18, UF17
<b>Smíšený provoz (90% silnice / 10% terén)</b>	UR05, UR09	UR11	UR09

# UFO4

## Dálkový provoz

Radiální pneumatika pro dálkový provoz na všechny pozice



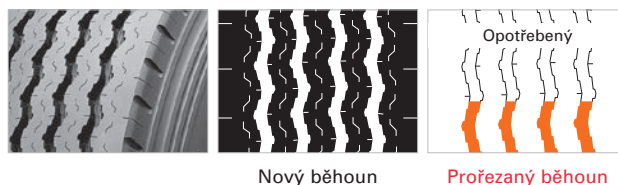
Snížený valivý odpor pro nižší spotřebu paliva.

Dezén se čtyřmi drážkami zajišťuje excelentní odvod vody.

Boční drážky v ramenech brání vzniku nerovnoměrného opotřebení.

Asymetrický sklon drážek snižuje riziko zavrtávání kamenů.

### Schéma prořezávání



### Doporučená vozidla a použití



Profil	Rozměr	LI/SS	Typ		PR	Hloubka dezénu mm	Prořezávání		Evropské značení			
			T/T	T/L			hloubka mm	šířka mm				
70	11 R 22.5	148/145M	*		16	14,5	**	**	C	C	70	W1
	255/70 R 22.5	140/137M	*		16	13,0	**	**	C	C	69	W1

#### Bezdušové

\*\* V přípravě

Technická data se mohou změnit bez předchozího upozornění.

# UF20

## Regionální provoz

### Radiální pneumatika pro regionální provoz na všechny pozice



Nová pneumatika pro regionální provoz na všechny pozice na vozidle.

Široká a tuhá ramena pro excelentní odolnost.

Zvlněný tvar dezénových drážek zajišťuje zvýšenou přilnavost po celou dobu životnosti běhounu.

Hluboké lamely zajišťují lepší brzdné vlastnosti až do konce životnosti běhounu.

#### Schéma prořezávání



Nový běhoun

Prořezaný běhoun

#### Doporučená vozidla a použití



Profil	Rozměr	LI/SS	Typ		PR	Hloubka dezénu mm	Prořezávání		Evropské značení			
			T/T	T/L			hloubka mm	šířka mm				
80	295/80 R 22.5	152/148M	*		16	15,5	3,0	7~9	D	B	70	W1
	315/80 R 22.5	156/150L	*		18	16,0	3,0	10~12	C	C	70	W1
70	315/70 R 22.5	154/150L	*		18	14,0	3,0	9~11	C	B	70	W1
65	385/65 R 22.5	160K	*		20	14,0	3,0	10~12	C	B	70	W1

#### Bezdušové

Technická data se mohou změnit bez předchozího upozornění.

# UF10

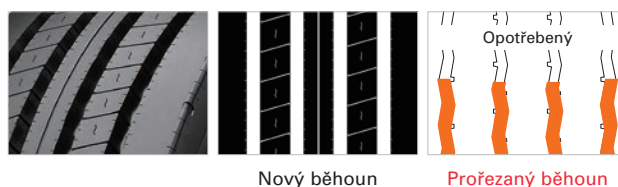
## Regionální provoz

Radiální pneumatika pro regionální–dálkový provoz na všechny pozice



Pneumatika určená na všechny pozice na vozidle pro jízdu na střední a dlouhé vzdálenosti. Široký běhoun a hluboké drážky poskytují delší kilometrový výkon a životnost. Speciální směs běhounu přináší excelentní odolnost a prodlužuje životní cyklus pneumatiky.

### Schéma prořezávání



### Doporučená vozidla a použití



Profil	Rozměr	LI/SS	Typ		PR	Hloubka dezénu mm	Prořezávání		Evropské značení			
			T/T	T/L			hloubka mm	šířka mm				
<b>75</b>	205/75 R 17.5	124/122M	*		12	11,6	**	**	**	**	**	**
	215/75 R 17.5	126/124M	*		12	11	**	**	**	**	**	**
	225/75 R 17.5	129/127M	*		12	11	**	**	**	**	**	**
	235/75 R 17.5	132/130M	*		14	**	**	**	**	**	**	**
<b>70</b>	245/70 R 17.5	136/134M	*		14	**	**	**	**	**	**	**
	265/70 R 19.5	140/138M	*		14	**	**	**	**	**	**	**
	285/70 R 19.5	146/144M	*		16	11,5	**	**	**	**	**	**

\*\* V přípravě 3Q 2017

Technická data se mohou změnit bez předchozího upozornění.

# UFO1

## Regionální provoz

Radiální pneumatika pro regionální provoz na všechny pozice

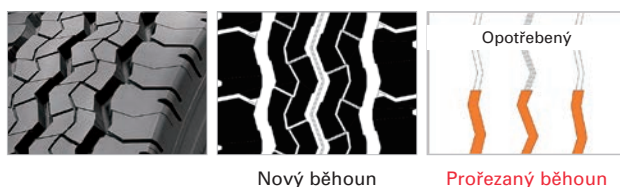


Pneumatika určená na všechny pozice na vozidle pro jízdu na krátké a střední vzdálenosti.

Široký běhoun prodlužuje životní cyklus pneumatiky a tři klikaté hlavní drážky zvyšují přilnavost a trakci.

Dvě polodrážky poskytují efektivní odvod vody a lepší ovladatelnost.

### Schéma prořezávání



### Doporučená vozidla a použití



Profil	Rozměr	LI/SS	Typ		PR	Hloubka dezénu mm	Prořezávání		Evropské značení			
			T/T	T/L			hloubka mm	šířka mm				
<b>Bezdušové</b>	10 R 22.5	141/139M	*		14	12,5	**	**	C	C	75	W3

\*\* V přípravě

Technická data se mohou změnit bez předchozího upozornění.

# UFOS

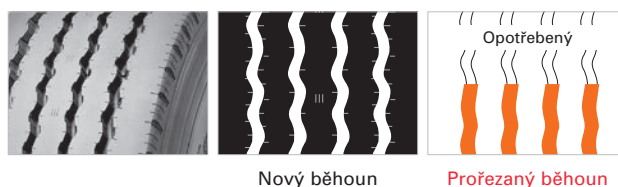
## Regionální provoz

### Radiální pneumatika pro regionální provoz na všechny pozice



Pneumatika určená na všechny pozice na vozidle pro jízdu na střední a dlouhé vzdálenosti. Členité stěny drážek poskytují vynikající trakci a ochranu proti nerovnoměrnému opotřebení běhounu. Vícenásobné lamelování rovněž napomáhá eliminovat nerovnoměrné opotřebení a zároveň zvyšuje přilnavost na mokré vozovce.

### Schéma prořezávání



### Doporučená vozidla a použití



● Doporučená pozice

● Možná pozice

Profil	Rozměr	LI/SS	Typ		PR	Hloubka dezénu mm	Prořezávání		Evropské značení			
			T/T	T/L			hloubka mm	šířka mm				
<b>75</b>	215/75 R 17.5	126/124M	*		12	12,6	3,0	4~6	D	C	69	W1
<b>70</b>	265/70 R 19.5	139/137M	*		14	13,5	3,0	5~7	C	B	69	W1

#### Bezdušové

Technická data se mohou změnit bez předchozího upozornění.

# UZOS

## Regionální provoz **M+S**

### Radiální pneumatika pro regionální provoz na hnané nápravě



Odolná běhounová směs pro dlouhou životnost a rovnoměrné opotřebenění.  
 Extra široký běhoun s hlubokými drážkami zajišťují vysoký kilometrový výkon.  
 Speciální tvar bloků zvyšuje tuhost dezénu i při vysokém zatížení pro mimořádné trakční vlastnosti a stabilitu.  
 Vynikající záběrové a brzděvatosti na mokřích a zasněžených vozovkách.

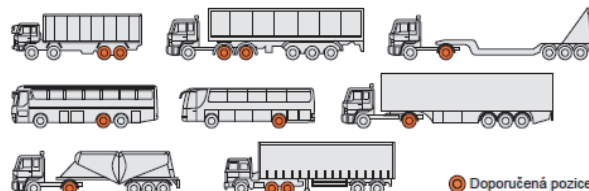
#### Schéma prořezávání



Nový běhoun

Prořezaný běhoun

#### Doporučená vozidla a použití



Doporučená pozice

Profil	Rozměr	LI/SS	Typ T/T T/L	PR	Hloubka dezénu mm	Prořezávání		Evropské značení			
						hloubka mm	šířka mm				
80	295/80 R 22.5	152/148M	*	16	22,8	3,0	6~8	E	C	70	W1
	315/80 R 22.5	154/150M	*	18	23,3	3,0	5~7	E	B	70	W1
75	205/75 R 17.5	124/122M	*	12	**	**	**	E	C	75	W2
	215/75 R 17.5	126/124M	*	12	**	**	**	E	C	75	W2
	225/75 R 17.5	129/127M	*	12	**	**	**	E	C	75	W2
70	235/75 R 17.5	132/130M	*	14	**	**	**	D	C	74	W2
	245/70 R 17.5	136/134M	*	14	**	**	**	D	C	74	W2
	265/70 R 19.5	140/138M	*	14	**	**	**	D	C	75	W2
	285/70 R 19.5	146/144M	*	16	**	**	**	D	C	75	W2
	315/70 R 22.5	154/150L	*	18	19,4	3,0	8~10	E	B	70	W1

\*\* V přípravě 3Q 2017

Technická data se mohou změnit bez předchozího upozornění.



# UZO1

## Regionální provoz **M+S**

### Radiální pneumatika pro regionální provoz na hnané nápravy

Široký běhoun zajišťuje vysoký kilometrový výkon a odolnost.

Tvar dezénu poskytuje excelentní přilnavost a trakci na mokré i suché vozovce.



### Schéma prořezávání





Nový běhoun

Prořezaný běhoun

### Doporučená vozidla a použití



 Doporučená pozice

Profil	Rozměr	LI/SS	Typ		PR	Hloubka dezénu mm	Prořezávání		Evropské značení			
			T/T	T/L			hloubka mm	šířka mm				
<b>75</b>	215/75 R 17.5	126/124M	*		12	16,5	3,0	5~7	D	C	74	W2
<b>70</b>	245/70 R 19.5	135/133M	*		14	16,0	3,0	5~7	D	C	75	W2
	265/70 R 19.5	139/137M	*		14	13,5	3,0	5~7	D	C	75	W2

Technická data se mohou změnit bez předchozího upozornění.

# UZ03

## Regionální provoz **M+S**

### Radiální pneumatika pro regionální provoz na hnané nápravě



Pneumatika určená pro hnané nápravě pro jízdu na střední a dlouhé vzdálenosti.

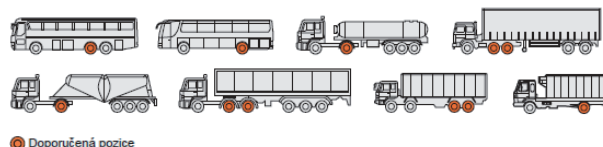
Robustní dezén s hlubokými drážkami a otevřenými rameny pro dlouhou životnost a vynikající trakční a brzdě vlastnosti.

Běhoun odolný proti průpichu a oděru.

### Schéma prořezávání



### Doporučená vozidla a použití



Doporučená pozice

Profil	Rozměr	LI/SS	Typ		PR	Hloubka dezénu mm	Prořezávání		Evropské značení			
			T/T	T/L			hloubka mm	šířka mm				
<b>Bezdušové</b>	11 R 22.5	148/145L	*		16	21,0	**	**	D	B	75	W2

\*\* V přípravě

Technická data se mohou změnit bez předchozího upozornění.

# UF18

## Regionální provoz **M+S**

### Radiální pneumatika pro regionální provoz na vlečené nápravě

Široká a tuhá ramena zajišťují vysoký kilometrový výkon a chrání před separací nárazníkových vrstev. Poloklikatý tvar drážek zvyšuje schopnost vyhazování kamínků a chrání před vznikem trhlin.



#### Schéma prořezávání



#### Doporučená vozidla a použití



Profil	Rozměr	LI/SS	Typ		PR	Hloubka dezénu mm	Prořezávání		Evropské značení			
			T/T	T/L			hloubka mm	šířka mm				
<b>65</b>	385/65 R 22.5	160J	*		18	15,5	3,0	11~13	C	B	70	W1
<b>55</b>	385/55 R 22.5	160K	*		18	13,6	3,0	9~11	B	B	71	W2

#### Bezdušové

Technická data se mohou změnit bez předchozího upozornění.

# UF17

## Regionální provoz **M + S**

### Radiální pneumatika pro regionální provoz na vlečené nápravě

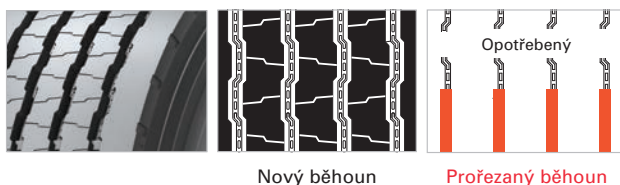


Otevřené drážky s širokým úhlem omezují zachytávání kamínků.

Široký běhoun s pěti obvodovými žebry zajišťují dlouhou životnost a zvýšenou přilnavost.

Asymetrické příčné drážky zlepšují podélnou stabilitu.

#### Schéma prořezávání



Nový běhoun

Prořezaný běhoun

#### Doporučená vozidla a použití



● Doporučená pozice

Profil	Rozměr	LI/SS	Typ		PR	Hloubka dezénu mm	Prořezávání		Evropské značení			
			T/T	T/L			hloubka mm	šířka mm				
<b>75</b>	215/75R17.5	135/133J	*		16	11,6	3	13	D	C	70	W1
	235/75R17.5	143/141J	*		16	11,2	3	13	D	C	70	W1
<b>70</b>	245/70R17.5	**	*		18	**	3	13	D	C	70	W1
	245/70R19.5	141/140J	*		18	**	3	13	C	C	70	W1
	265/70R19.5	**	*		18	11,6	3	13	**	**	**	**
	285/70R19.5	150/148J	*		18	**	3	13	C	C	70	W1

\*\* V přípravě

Technická data se mohou změnit bez předchozího upozornění.

# URO5

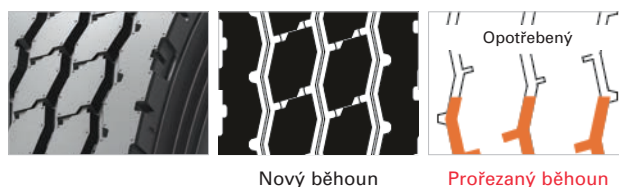
## Smíšený provoz **M+S** (silniční a terénní)

Radiální pneumatika pro smíšený provoz na všechny pozice



Plná tuhá ramena s inovativními vnějšími 2-stupňovitými zářezy poskytují vynikající přilnavost a trakci. Hluboký běhoun s exkluzivní směsí maximalizuje odolnost proti proseknutí a propíchnutí pro výrazně vyšší životnost. Příčné drážky mezi bloky poskytují lepší odvod vody a zlepšují trakční vlastnosti.

### Schéma prořezávání



### Doporučená vozidla a použití



Profil	Rozměr	LI/SS	Typ		PR	Hloubka dezénu mm	Prořezávání		Evropské značení			
			T/T	T/L			hloubka mm	šířka mm				
<b>80</b>	13 R 22.5	154/150K (156/150G)	*		18	18,4	**	**	D	C	72	W2
	315/80 R 22.5	156/150K	*		18	16,0	**	**	D	C	72	W2

\*\* V přípravě

Technická data se mohou změnit bez předchozího upozornění.

# URO9

## Smíšený provoz **M+S** (silniční a terénní)

Radiální pneumatika pro smíšený provoz na všechny pozice



Inovativní dezén ze sekundárními lamelami poskytuje vynikající trakci za každého počasí. Propojovací můstky mezi bloky zvyšují odolnost proti nerovnoměrnému opotřebení a zlepšují trakci. Robustní konstrukce čtyř nárazníků se speciální ochrannou vrstvou přináší extra dlouhou životnost kostry.

### Schéma prořezávání



### Doporučená vozidla a použití



Profil	Rozměr	LI/SS	Typ		PR	Hloubka dezénu mm	Prořezávání		Evropské značení			
			T/T	T/L			hloubka mm	šířka mm				
<b>65</b>	385/65 R 22.5	158L	*		18	16,5	4,0	9~11	C	C	74	W2

Technická data se mohou změnit bez předchozího upozornění.

# UR11

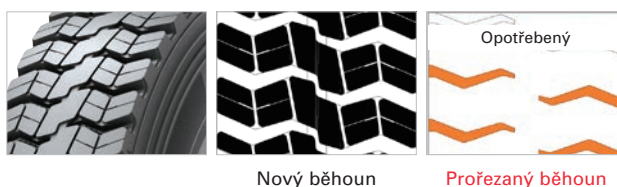
## Smíšený provoz **M+S** (silniční a terénní)

Radiální pneumatika pro smíšený provoz na hnané nápravy

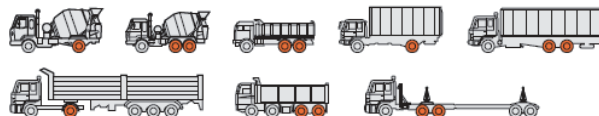



Specifická běhounová směs zajišťuje vynikající odolnost proti mechanickému poškození. Inovativní tvar drážek zajišťuje vynikající samočisticí schopnost. Robustní 4-nárazníková konstrukce se speciální ochrannou vrstvou přináší extra dlouhou životnost kostry.





### Schéma prořezávání



### Doporučená vozidla a použití



 Doporučená pozice

Profil	Rozměr	LI/SS	Typ		PR	Hloubka dezénu mm	Prořezávání		Evropské značení				
			T/T	T/L			hloubka mm	šířka mm					
<b>Bezdušové</b>													
<b>80</b>	13 R 22.5	156/150K	*		18	19,9	**	**	D	C	72	W2	
	315/80 R 22.5	156/150K	*		18	20,9	**	**	D	C	72	W2	

\*\* V přípravě

Technická data se mohou změnit bez předchozího upozornění.

# AURORA přehled produktů

ROZMĚR	DEZÉN												
	UF01	UF04	UF05	UF10	UF17	UF18	UF20	UR05	UR09	UR11	UZ01	UZ03	UZ05
10 R 22.5	•												
11 R 22.5		•										•	
13 R 22.5								•		•			
205/75 R 17.5				•									•
215/75 R 17.5			•	•	•						•		•
225/75 R 17.5				•									•
235/75 R 17.5				•	•								•
245/70 R 17.5				•	•								•
245/70 R 19.5					•								
255/70 R 22.5		•											
265/70 R 19.5			•	•	•						•		•
285/70 R 19.5				•	•								•
295/80 R 22.5							•						•
315/70 R 22.5							•						•
315/80 R 22.5							•	•		•			•
385/55 R 22.5						•							
385/65 R 22.5						•	•		•				



# Index nosnosti a rychlostní symbol

Značení rozměrů pneumatik

Označení	295/80R 22.5 152/147L
<b>295</b>	Šířka v bočnicích (mm)
<b>80</b>	Profilové číslo [(výška profilu / šířka profilu) x100]
<b>R</b>	Radiální konstrukce
<b>22.5</b>	Průměr ráfku (palce)
<b>152</b>	Index max. nosnosti při jednomontáži (3,550 kg)
<b>147</b>	Index max. nosnosti při dvoumontáži (3,075kg)
<b>L</b>	Symbol max. rychlosti (120km/h)

Rychlostní symboly [km/h a mph]

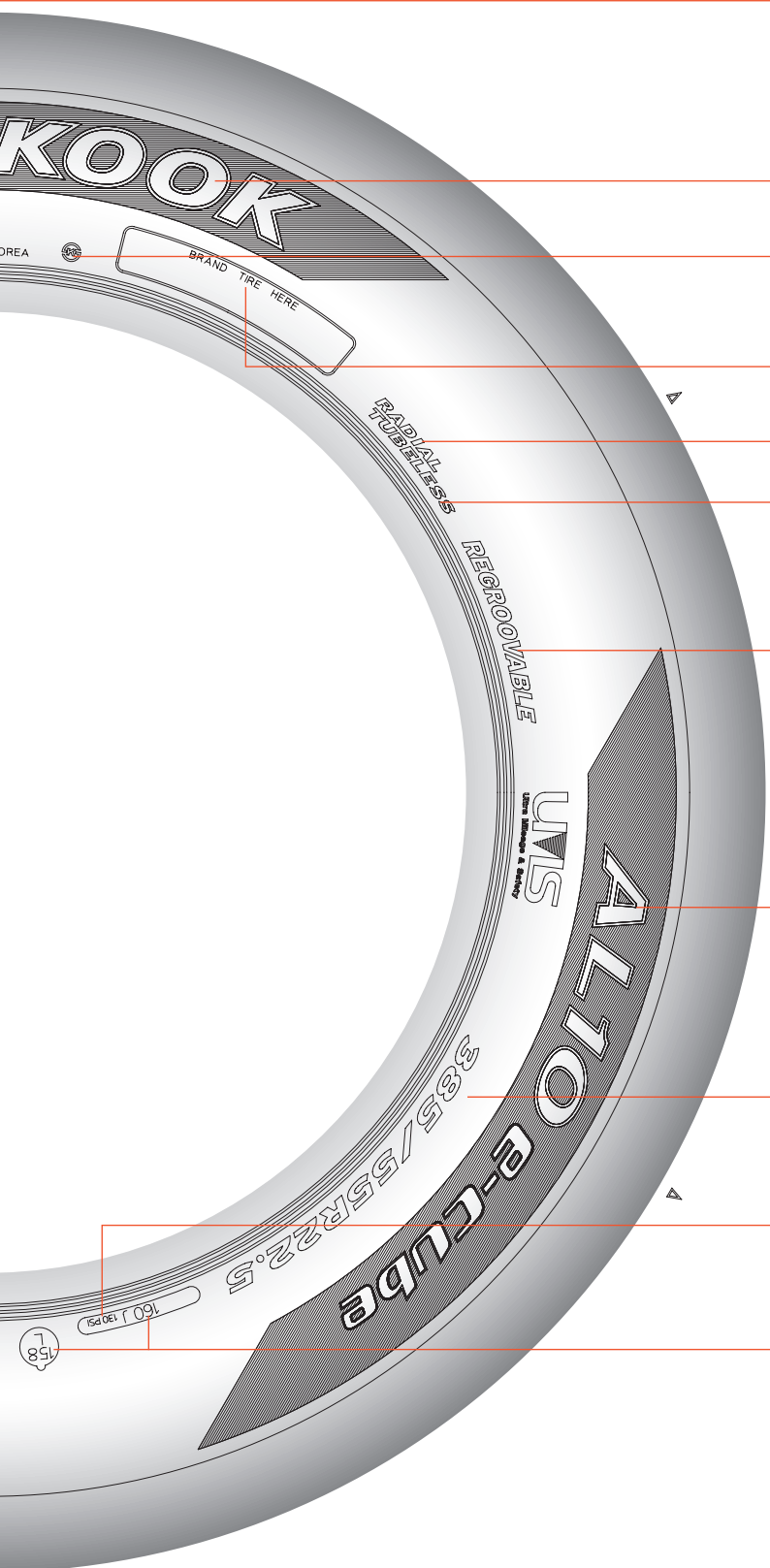
Symbol	G	J	K	L	M
<b>km/h</b>	90	100	110	120	130
<b>mph</b>	56	62	68	75	81

Převod indexu nosnosti (LI) na maximální zatížení pneumatiky v kilogramech

LI	Kg	lbs	LI	Kg	lbs
110	1060	2335	141	2575	5675
111	1090	2405	142	2650	5840
112	1120	2470	143	2725	6010
113	1150	2535	144	2800	6175
114	1180	2600	145	2900	6395
115	1215	2680	146	3000	6615
116	1250	2755	147	3075	6780
117	1285	2835	148	3150	6945
118	1320	2910	149	3250	7165
119	1360	3000	150	3350	7385
120	1400	3085	151	3450	7605
121	1450	3195	152	3550	7825
122	1500	3305	153	3650	8045
123	1550	3415	154	3750	8265
124	1600	3525	155	3875	8545
125	1650	3640	156	4000	8820
126	1700	3750	157	4125	9095
127	1750	3860	158	4250	9370
128	1800	3970	159	4375	9645
129	1850	4080	160	4500	9920
130	1900	4190	161	4625	10195
131	1950	4300	162	4750	10470
132	2000	4410	163	4875	10745
133	2060	4540	164	5000	11025
134	2120	4675	165	5150	11355
135	2180	4805	166	5300	11685
136	2240	4940	167	5450	12015
137	2300	5070	168	5600	12345
138	2360	5205	169	5800	12785
139	2430	5355	170	6000	13230
140	2500	5510			

## Bezpečnostní upozornění

Vážné zranění může vzniknout při: Selhání pneumatiky v důsledku přetížení nebo podhuštění - řiďte se instrukcemi k vozidlu a pravidelně kontrolujte doporučený tlak v pneumatikách. Montáž pneumatik smí provádět pouze proškolená osoba. Dodržujte všechny bezpečnostní postupy a při huštění používejte ochrannou klec a hadici s prodloužením.



TWI značka  
Indikátor opotřebení

Název výrobce / značka

Korejské označení  
standardu

Prostor pro vlastní označení

Konstrukce pneumatiky -  
Radiální

Označení pneumatiky:  
Dušové / Bezdušové

Regroovable = Prořezávatelná

Název dezénu

Rozměr pneumatiky

Testovací tlak

Index nosnosti  
a Rychlostní symbol



**AURORA**  
TIRES BY HANKOOK TIRE



Oficiální dovozce do ČR a SR  
GPD a.s., Předmostí 1860/6  
405 02 Děčín 5

[www.b2b.gpd.cz](http://www.b2b.gpd.cz)  
[www.hankookpneu.cz](http://www.hankookpneu.cz)

